

Kontrollmätning

Dållebo - Hester

Väg 40 (O Län)

Provsträcka 14/670-16/670

Östgående K1 och K2

2015-09-30

Objektmätning

Objekt: Väg 40 (O Län)
Dållebo - Hester

Provsträcka 14/670 - 16/670 Östg. K1 och K2

TRV Objektnr:

U-Nr Ramböll: 1320015249-5

Mätdatum: 2015-09-30



Beställare:

Peab Asphalt AB
Håkan Häggström
Box 2004
422 02 HISINGS BACKA

Upprättad av:

Ramböll Sverige AB
Ramböll RST
Skeppsgatan 5
211 11 Malmö
010 - 615 60 00

Rapport: 2015-10-28 Utskrift: 2015-11-02

sign:

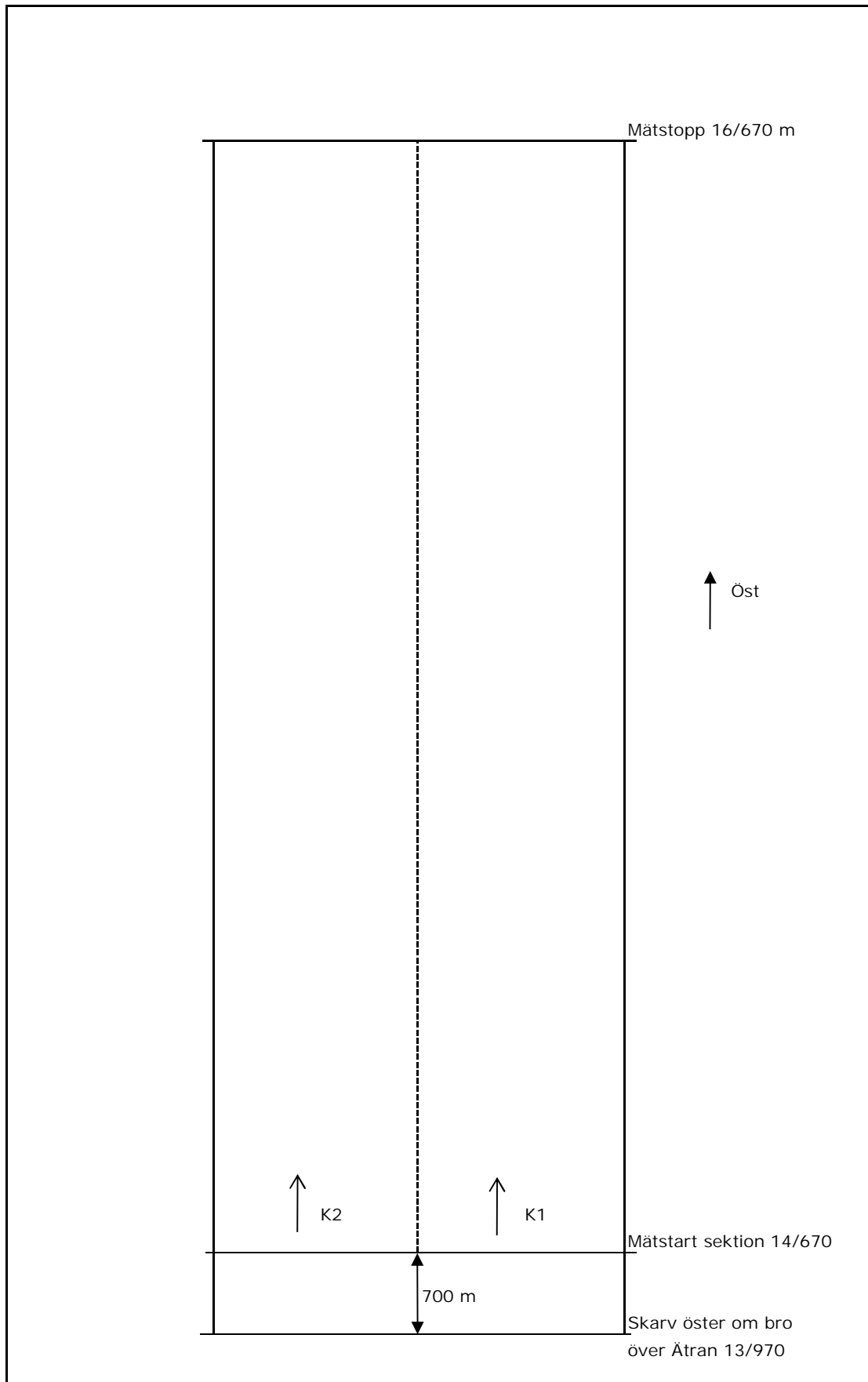
Christian Glantz

Mätmetodik, koordinater, jämnhetskrav mm

Mätmetod	VVMB 122	Operatörer	TOWI
Mätfordon	RST29		ANHÖ
	<u>Koordinater (northing:easting)</u>	<u>Körfält</u>	<u>Längd (m)</u>
Sida 1	6408606; 406793 till 6408116; 408624	K1	2000
Sida 2	6408609; 406794 till 6408119; 408625	K2	2000
Parametrar	Jämnhet i längsled Jämnhet i tvärlid Tvärfall Spårbotten Koordinater	IRI (mm/m) Spårdjup 17 & 15 (mm) (%) SWEREF 99	
Beläggning	Nybyggnad		
Vägmarkering			
Skyltad hastighet		100 km/h	
Klimatzon		2	

Bild visar start för provsträcka, sektion 14/670

Skiss över mätningen



Företeelser

(finns även noterat längst upp i diagrammen)

Östgående K1

Distans Företeelse

Östgående K2

Distans Företeelse

Sammanfattning av mätningarna

Resultat	Östgående K1				Östgående K2			
	IRI (mm/m)	Spårdjup 17 (mm)	Spårdjup 15 (mm)	Tvärfall %	IRI (mm/m)	Spårdjup 17 (mm)	Spårdjup 15 (mm)	Tvärfall %
<i>Medelvärde</i>	0.7	1.5	1.3		0.6	1.4	1.3	
<i>Standardavvikelse</i>	0.2	0.2	0.1		0.1	0.1	0.1	
<i>Minsta värde</i>	0.4	1.2	1.1	-4.7	0.4	1.2	1.1	-4.6
<i>10 percentil</i>	0.5	1.3	1.2		0.5	1.3	1.2	
<i>25 percentil</i>	0.6	1.4	1.2		0.6	1.4	1.2	
<i>50 percentil</i>	0.7	1.5	1.3		0.6	1.4	1.3	
<i>75 percentil</i>	0.7	1.6	1.4		0.7	1.4	1.4	
<i>90 percentil</i>	0.8	1.7	1.4		0.8	1.5	1.4	
<i>98 percentil</i>	1.0	1.9	1.5		1.0	1.6	1.5	
<i>Maximalt värde</i>	1.4	2.0	1.5	3.5	1.0	1.6	1.5	3.4
<i>Godkända 20m-värden</i> <i>Antal (st)</i> <i>Andel (%)</i>								
<i>Underkända 20m-värden</i> <i>Antal (st)</i> <i>Andel (%)</i>								
<i>Godkända 400m-värden</i> <i>Antal (st)</i> <i>Andel (%)</i>								
<i>Underkända 400m-värden</i> <i>Antal (st)</i> <i>Andel (%)</i>								

Krav	20m	400m	
	$X \leq$	$X \leq$	$S \leq$
<i>Krav enl. VVTBT 100 km/h ÅDTk > 4000</i>			
<i>Jämnhet i längsled IRI (mm/m)</i>	1.4	1.1-0.4s	0.4
<i>Jämnhet i tvärlängd Spårdjup 17/15 (mm)</i>	3.0	2.5	
<i>Tvärfall min +/- (%)</i>	2.0		
<i>Tvärfall max +/- (%)</i>	4.0		

Kommentar

För K2 är kraven satta efter 100 km/h ÅDTk ≤ 4000

Medelvärden över 20m

Distans	Östgående K1				Östgående K2			
	Jämnhet i längsled	Jämnhet i tvärljed		Tvärfall	Jämnhet i längsled	Jämnhet i tvärljed		Tvärfall
	IRI (mm/m)	Spår 17 (mm)	Spår 15 (mm)	%	IRI (mm/m)	Spår 17 (mm)	Spår 15 (mm)	%
14690	0.7	1.3	1.2	3.5	0.5	1.4	1.3	3.0
14710	0.7	1.3	1.2	2.4	0.7	1.4	1.3	2.0
14730	0.8	1.3	1.2	1.1	0.7	1.5	1.4	1.0
14750	0.7	1.4	1.2	0.2	0.7	1.5	1.4	-0.3
14770	0.6	1.4	1.3	-0.9	0.6	1.5	1.3	-1.4
14790	0.8	1.5	1.2	-2.1	0.6	1.4	1.3	-2.2
14810	1.4	1.6	1.5	-3.2	0.6	1.4	1.3	-3.2
14830	1.0	1.3	1.3	-4.0	0.6	1.4	1.2	-4.1
14850	0.7	2.0	1.4	-4.2	0.6	1.5	1.4	-4.2
14870	0.5	1.8	1.3	-4.1	0.6	1.5	1.4	-3.9
14890	0.5	1.8	1.4	-4.1	0.5	1.4	1.3	-4.2
14910	0.6	1.3	1.2	-4.4	0.4	1.4	1.2	-4.3
14930	0.5	1.4	1.4	-4.4	0.6	1.4	1.2	-4.4
14950	0.6	1.5	1.4	-4.5	0.5	1.3	1.2	-4.3
14970	0.6	1.5	1.4	-4.5	0.5	1.3	1.2	-3.9
14990	0.5	1.5	1.4	-4.5	0.5	1.4	1.3	-4.1
15010	0.7	1.5	1.4	-4.4	0.7	1.3	1.2	-4.3
15030	0.6	1.7	1.4	-4.2	0.5	1.5	1.3	-4.3
15050	0.4	1.8	1.3	-4.0	0.5	1.4	1.3	-4.1
15070	0.5	1.9	1.4	-4.3	0.6	1.4	1.2	-4.2
15090	0.6	1.8	1.4	-4.3	0.6	1.4	1.2	-4.4
15110	0.5	1.4	1.4	-4.1	0.5	1.4	1.3	-4.1
15130	0.6	1.4	1.4	-4.2	0.5	1.4	1.3	-4.1
15150	0.7	1.5	1.4	-4.3	0.6	1.4	1.3	-4.2
15170	0.7	1.4	1.3	-4.3	0.9	1.5	1.4	-4.2
15190	0.6	1.5	1.5	-4.1	0.7	1.4	1.3	-3.9
15210	0.8	1.6	1.5	-4.1	0.7	1.4	1.3	-4.2
15230	0.7	1.4	1.3	-4.0	0.8	1.4	1.2	-4.0
15250	0.6	1.5	1.4	-4.2	0.6	1.3	1.2	-3.8
15270	0.6	1.4	1.4	-4.0	0.6	1.4	1.2	-3.8
15290	0.7	1.3	1.2	-4.1	0.6	1.3	1.2	-3.8
15310	0.6	1.3	1.2	-3.8	0.6	1.4	1.2	-3.7
15330	0.6	1.3	1.2	-4.0	0.7	1.3	1.2	-3.5
15350	0.6	1.3	1.3	-4.2	0.6	1.2	1.1	-3.7
15370	0.7	1.2	1.2	-4.2	0.5	1.4	1.2	-4.0
15390	0.6	1.6	1.2	-4.0	0.6	1.4	1.2	-4.2
15410	0.6	1.4	1.3	-4.0	0.7	1.4	1.2	-4.0
15430	0.7	1.4	1.3	-3.9	0.6	1.4	1.2	-4.2
15450	0.5	1.4	1.3	-4.0	0.6	1.5	1.1	-4.2
15470	0.6	1.3	1.2	-4.3	0.6	1.3	1.1	-4.2
15490	0.6	1.5	1.3	-4.4	0.6	1.4	1.2	-3.9
15510	0.7	1.5	1.2	-4.3	0.6	1.4	1.3	-4.1
15530	0.6	1.7	1.2	-4.4	0.6	1.3	1.2	-4.2
15550	0.7	1.4	1.3	-4.4	0.7	1.5	1.3	-4.2
15570	0.5	1.5	1.2	-4.2	0.6	1.5	1.3	-4.2
15590	0.7	1.8	1.2	-4.3	0.6	1.5	1.3	-4.2
15610	0.6	1.7	1.2	-4.2	0.6	1.4	1.2	-4.6
15630	0.8	1.5	1.2	-4.0	0.7	1.3	1.2	-4.2
15650	0.9	1.7	1.3	-4.1	0.6	1.4	1.3	-4.0

Medelvärden över 20m

Distans	Östgående K1				Östgående K2			
	Jämnhet i längsled	Jämnhet i tvärljed		Tvärfall	Jämnhet i längsled	Jämnhet i tvärljed		Tvärfall
	IRI (mm/m)	Spår 17 (mm)	Spår 15 (mm)	%	IRI (mm/m)	Spår 17 (mm)	Spår 15 (mm)	%
15670	0.6	1.7	1.3	-4.6	0.8	1.4	1.3	-3.8
15690	0.6	1.4	1.3	-4.7	0.6	1.5	1.4	-3.4
15710	0.8	1.4	1.3	-4.4	0.6	1.4	1.3	-3.3
15730	0.8	1.3	1.3	-4.3	0.6	1.3	1.2	-3.7
15750	0.5	1.5	1.4	-4.1	0.7	1.4	1.3	-3.4
15770	0.7	1.4	1.3	-4.3	1.0	1.3	1.2	-3.4
15790	1.0	1.7	1.3	-4.2	0.8	1.3	1.2	-3.9
15810	0.5	1.6	1.2	-4.5	0.6	1.4	1.3	-3.8
15830	0.7	1.6	1.2	-4.6	0.5	1.3	1.2	-3.8
15850	0.7	1.7	1.3	-4.5	0.6	1.3	1.3	-4.2
15870	0.7	1.8	1.4	-4.7	0.7	1.4	1.3	-3.6
15890	0.6	1.6	1.4	-4.3	0.6	1.3	1.3	-3.8
15910	0.8	1.6	1.4	-3.6	0.6	1.5	1.4	-3.4
15930	0.6	1.6	1.3	-2.6	0.8	1.4	1.3	-2.4
15950	0.7	1.6	1.2	-1.4	0.6	1.4	1.4	-1.3
15970	0.5	1.7	1.2	-0.6	0.5	1.4	1.4	-0.5
15990	0.7	1.4	1.2	0.4	0.5	1.4	1.3	0.6
16010	0.7	1.4	1.2	1.3	0.6	1.4	1.3	1.2
16030	0.6	1.6	1.2	2.2	0.5	1.4	1.3	2.1
16050	0.6	1.6	1.1	2.3	0.6	1.4	1.2	2.3
16070	0.6	1.3	1.2	2.3	0.6	1.4	1.4	2.2
16090	0.5	1.3	1.1	2.3	0.7	1.4	1.4	2.1
16110	0.6	1.4	1.2	2.6	0.8	1.4	1.3	2.3
16130	0.7	1.3	1.2	2.6	0.7	1.4	1.4	2.4
16150	0.8	1.4	1.2	2.7	0.7	1.4	1.3	2.3
16170	0.7	1.3	1.2	2.6	0.6	1.4	1.3	2.1
16190	0.6	1.3	1.2	2.5	0.6	1.3	1.3	2.5
16210	0.6	1.4	1.3	2.4	0.6	1.4	1.4	2.7
16230	0.6	1.3	1.2	2.3	0.7	1.4	1.4	2.8
16250	0.6	1.4	1.3	2.4	1.0	1.6	1.4	2.8
16270	0.7	1.4	1.3	2.5	0.6	1.4	1.4	2.6
16290	0.8	1.4	1.4	2.7	0.8	1.4	1.4	2.3
16310	0.8	1.5	1.4	2.6	0.7	1.4	1.4	2.6
16330	0.6	1.4	1.3	2.5	0.6	1.5	1.4	2.8
16350	0.7	1.5	1.3	2.6	0.6	1.5	1.5	2.9
16370	0.6	1.5	1.4	2.7	0.6	1.6	1.5	2.9
16390	0.6	1.5	1.3	2.4	0.8	1.6	1.5	2.7
16410	0.6	1.5	1.4	2.1	0.5	1.4	1.4	2.5
16430	0.7	1.6	1.5	2.3	0.6	1.5	1.5	2.7
16450	0.8	1.5	1.4	2.5	0.8	1.4	1.4	2.8
16470	0.8	1.5	1.4	2.6	1.0	1.3	1.3	2.6
16490	0.8	1.5	1.4	2.4	0.9	1.3	1.3	3.1
16510	1.0	1.5	1.4	2.3	0.6	1.3	1.3	3.4
16530	1.0	1.5	1.4	2.4	0.6	1.3	1.3	3.1
16550	0.6	1.5	1.3	2.5	0.6	1.3	1.3	3.1
16570	0.8	1.4	1.3	2.3	0.7	1.5	1.5	2.8
16590	0.7	1.5	1.4	2.5	0.8	1.3	1.3	2.8
16610	0.8	1.5	1.4	2.3	0.7	1.4	1.4	3.0
16630	1.3	1.9	1.5	2.6	0.8	1.3	1.2	2.8

Medelvärden över 20m

<i>Distans</i>	<i>Östgående K1</i>				<i>Östgående K2</i>			
	Jämnhet i längsled	Jämnhet i tvärled		Tvärfall	Jämnhet i längsled	Jämnhet i tvärled		Tvärfall
	IRI (mm/m)	Spår 17 (mm)	Spår 15 (mm)	%	IRI (mm/m)	Spår 17 (mm)	Spår 15 (mm)	%
<i>16650</i>	0.9	1.2	1.1	2.0	0.8	1.2	1.2	2.7
<i>16670</i>	1.0	1.3	1.2	2.3	0.6	1.5	1.4	2.6

Medelvärden och standardavvikelser över 400m

<i>Sektion</i>	<i>Östgående K1</i>			
	<i>Jämnhet i längsled</i>		<i>Jämnhet i tvärlid</i>	
	<i>IRI (mvx)</i>	<i>IRI (s)</i>	<i>Spårdjup 17 (mm)</i>	<i>Spårdjup 15 (mm)</i>
<i>14690 till 15070</i>	0.7	0.2	1.5	1.3
<i>15070 till 15470</i>	0.6	0.1	1.4	1.3
<i>15470 till 15870</i>	0.7	0.1	1.6	1.3
<i>15870 till 16270</i>	0.6	0.1	1.4	1.2
<i>16270 till 16670</i>	0.8	0.2	1.5	1.4

Medelvärden och standardavvikelser över 400m

<i>Sektion</i>	<i>Östgående K2</i>			
	<i>Jämnhet i längsled</i>		<i>Jämnhet i tvärled</i>	
	<i>IRI (mvx)</i>	<i>IRI (s)</i>	<i>Spårdjup 17 (mm)</i>	<i>Spårdjup 15 (mm)</i>
<i>14690 till 15070</i>	0.6	0.1	1.4	1.3
<i>15070 till 15470</i>	0.6	0.1	1.4	1.2
<i>15470 till 15870</i>	0.7	0.1	1.4	1.3
<i>15870 till 16270</i>	0.6	0.1	1.4	1.3
<i>16270 till 16670</i>	0.7	0.1	1.4	1.4

Diagram - Medelvärden över 20m

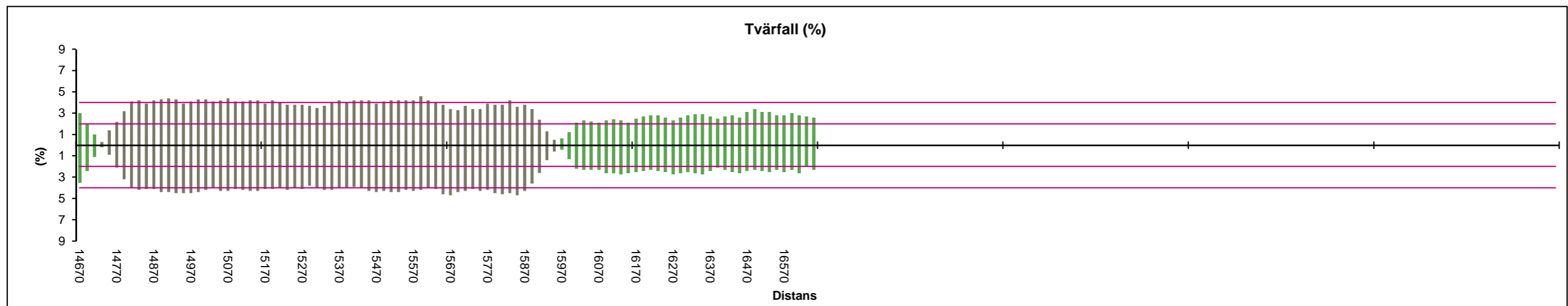
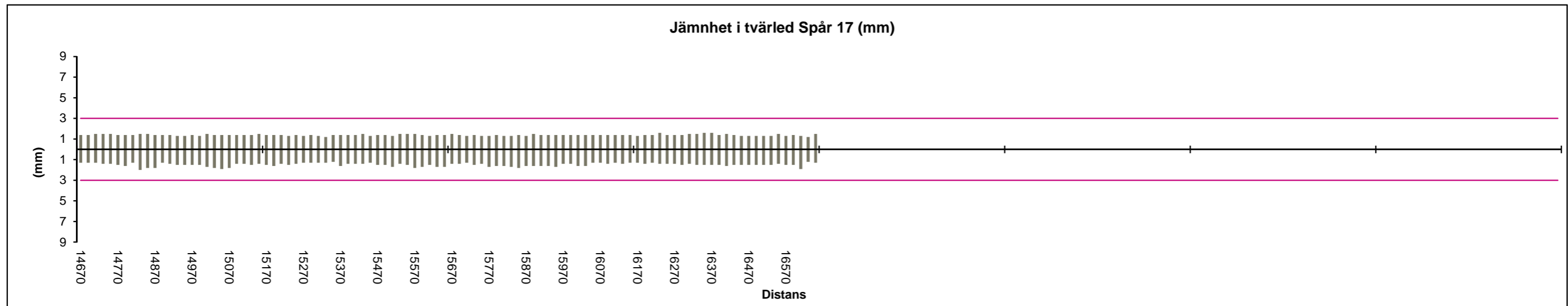
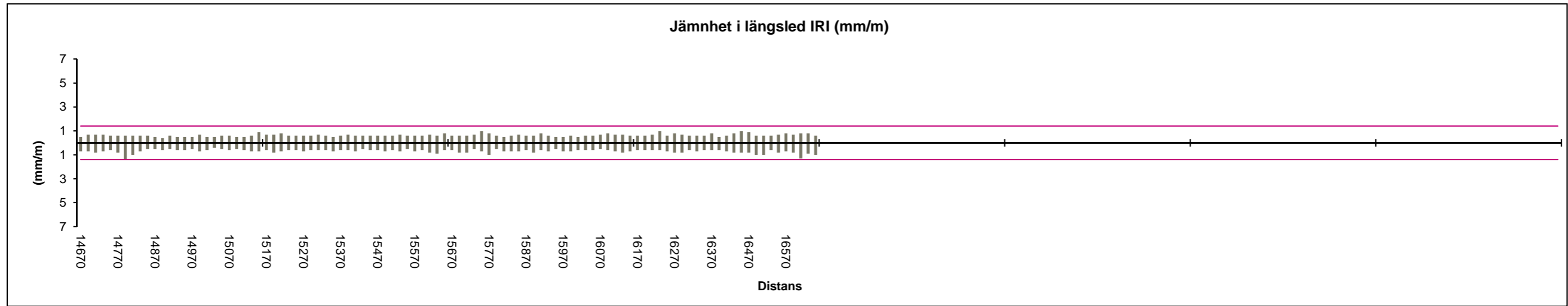


Diagram - Medelvärden över 20m

